

**PODZEMNA GARAŽA B  
DILATACIJA B3**

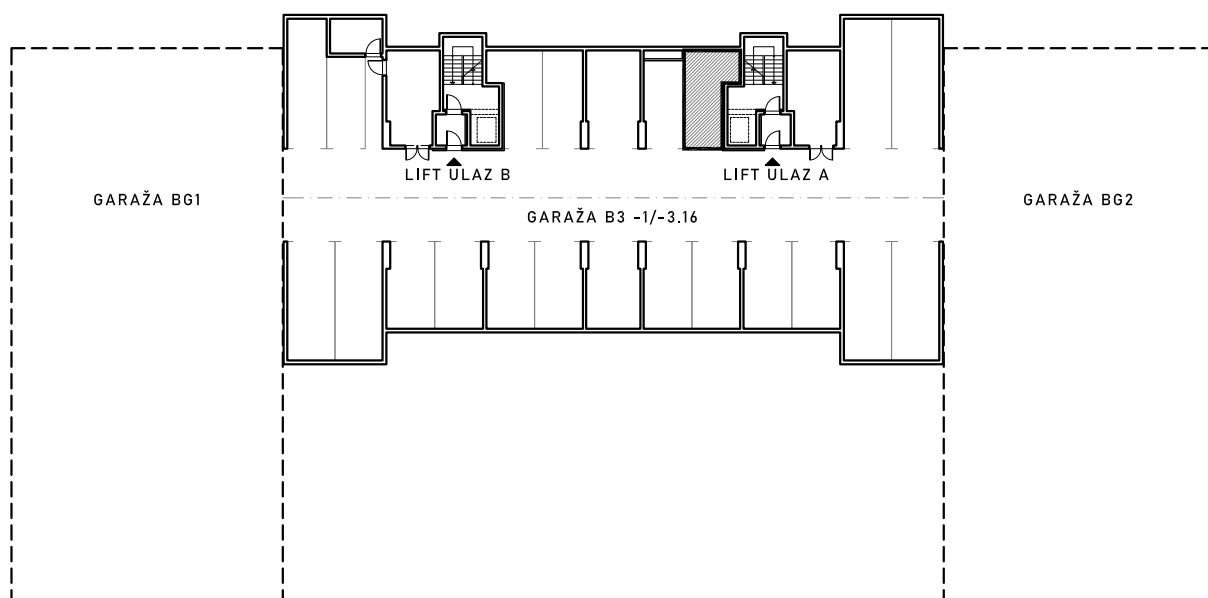
ULICA MARIJANA ČAVIĆA - BORONGAJSKA CESTA, ZAGREB

**PGM B3-7**

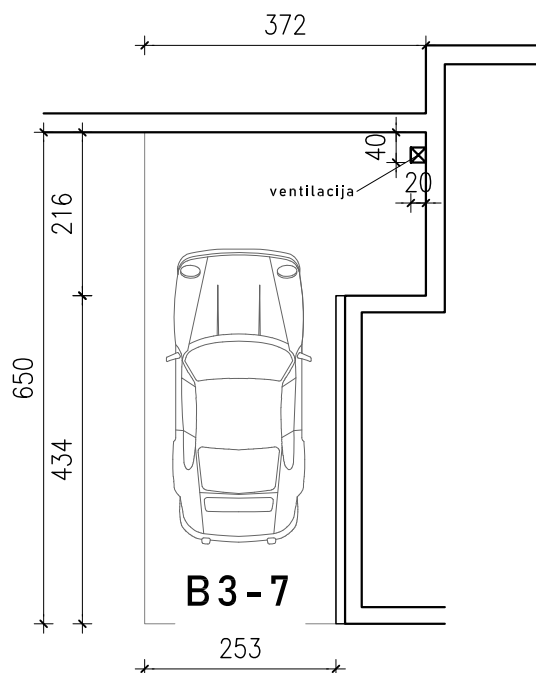
**PODRUM -1**

**P= 19,02 m<sup>2</sup>**

**POLOŽAJ PGM U GARAŽI**



**VISINA ETAŽE ≈ 370 cm**



**NAPOMENA:**

- na nacrtu nisu prikazane instalacije iznad kote +220 cm od gotovog poda
- po potrebi omogućiti pristup zajedničkim instalacijama